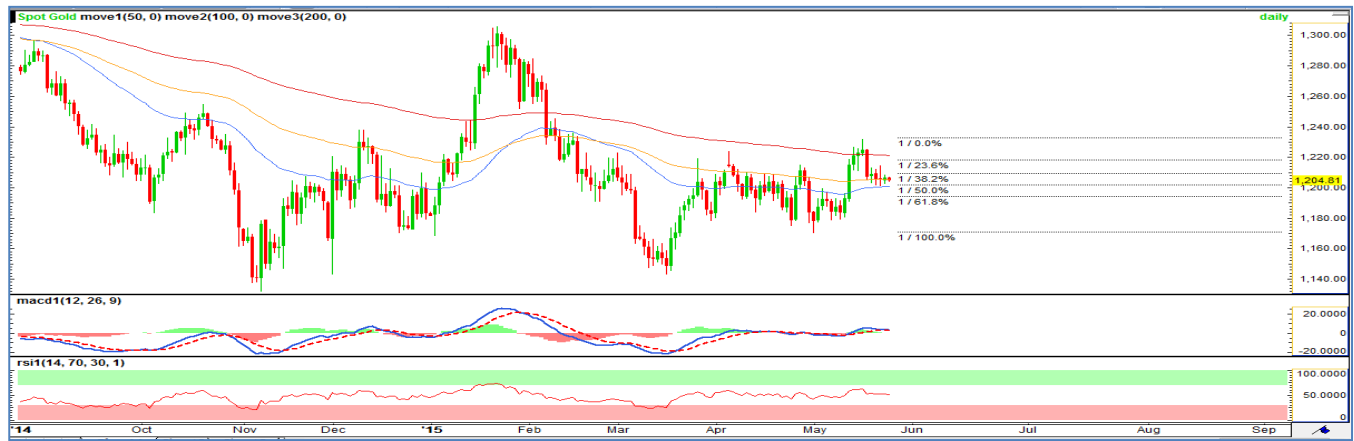




ยืนได้เหนือ US\$1,200-1,205 หากจังหวะเข้าซื้อสะสม หากหลุด US\$1,200 รอย่อตัว

Technical Daily : บทวิเคราะห์ทางเทคนิค



ที่มา : Bisnews

ราคาทองคำปิดที่US\$1,206.80 ทรงตัวในกรอบแคบบริเวณ US\$1,204 โดยสร้างตัวเป็น Doji อีกครั้ง ส่งสัญญาณในลักษณะ Sideway ซึ่งหากราคาปรับลงต่อแนวรับอยู่บริเวณ US\$1,200 ที่ EMA50 วัน และ US\$1,192 ที่ Retracement 61.8% หากย่อตัวลงไม่หลุดแนวรับ US\$1,200 ราคามีโอกาสขึ้นไปทดสอบแนวต้าน US\$1,217 และ US\$1,221 ที่ EMA 200 วัน

แนวรับ			Spot \$1,206	แนวต้าน		
แนวที่ 3	แนวที่ 2	แนวที่ 1		แนวที่ 1	แนวที่ 2	แนวที่ 3
\$1,180	\$1,192	\$1,200		\$1,215	\$1,222	\$1,245

Fundamental: ปัจจัยพื้นฐาน

ราคาทองคำปิดที่ระดับ US\$1,206.80 ดอลลาร์สหรัฐต่อออนซ์ (Gold Spot) ปรับขึ้นUS\$0.92 ราคาทรงตัวบริเวณ US\$1,204-1,206 จากปริมาณการซื้อขายที่ค่อนข้างเบาบางจากวันหยุดทั้งฝั่งสหรัฐฯและยุโรปในวัน Memorial Day และ Whit Day ขณะที่ดอลลาร์มีแนวโน้มแข็งค่าขึ้นเมื่อเทียบกับค่าเงินยูโร หลังจากที่นายนิคอส วูตซีส รัฐมนตรีกระทรวงมหาดไทยเผยว่ากรีซจะไม่มีเงินชำระหนี้ให้แก่ IMF จำนวน 1.6 พันล้านดอลลาร์ในเดือนหน้าหากไม่สามารถตกลงรับเงินช่วยเหลือจากบรรดาเจ้าหนี้ ด้านค่าเงินบาทอ่อนค่าที่ 33.58 บาท/ดอลลาร์ โดยเคลื่อนไหวค่อนข้างผันผวนในกรอบ 33.25-33.75 คืบนี้ติดตามยอดสั่งสินค้าคงทุนรายเดือน PMI ภาคบริการ และยอดขายบ้านใหม่สหรัฐฯ SPDR รายงานการถือครองทองคำที่ระดับ 715.26 ตัน ไม่เปลี่ยนแปลง

Disclaimer : รายงานฉบับนี้จัดทำขึ้นบนพื้นฐานข้อมูลซึ่งพิจารณาแล้วว่ามีที่น่าเชื่อถือ และ/หรือ ถูกต้อง บริษัท จีที โกลด์ บูลเลียน จำกัด มีอาจยืนยันและรับรองความถูกต้องและสมบูรณ์ของข้อมูลดังกล่าวได้ แม้ว่าข้อมูลดังกล่าวจะปรากฏข้อความที่อาจเป็นหรืออาจตีความว่าเป็นเช่นนั้นได้ บริษัทฯ ไม่รับรองต่อการนำเอาข้อความในเอกสารนี้ไปใช้ไม่ว่ากรณีใด ๆ บทความดังกล่าวเป็นแนวคิดของผู้จัดทำเพื่อใช้เป็นข้อมูลประกอบการตัดสินใจ บริษัทฯ ขอสงวนสิทธิ์ในการเปลี่ยนแปลง แก้ไข เพิ่มเติมหรือปรับประมาณการต่าง ๆ ในเอกสารนี้โดยไม่ต้องแจ้งให้ทราบล่วงหน้า ดังนั้นนักลงทุนควรใช้ดุลพินิจอย่างรอบคอบในการพิจารณาตัดสินใจลงทุน



Gold Direction By GT Gold Bullion: 26 May 2558

<p>กรีซ</p>	<p>รัฐมนตรีว่าการกระทรวงมหาดไทยกรีซ นายนิคอส วูตซีส เปิดเผยกับสถานีโทรทัศน์เมกาทีวีว่า กรีซ ไม่มีเงินนำมาชำระหนี้ กองทุนการเงินระหว่างประเทศ หรือไอเอ็มเอฟงวดต่อไป มูลค่า 1,500 ล้านดอลลาร์ ภายในวันที่ 5 มิถุนายนนี้ได้ หลายฝ่ายจึงคาดกันว่า กรีซ ใกล้ล้มละลายเต็มที หลังจากนายกรัฐมนตรีอเล็กซิส ซิปราส พยายามเจรจาขอเงินช่วยเหลือ 7,200 ล้านดอลลาร์ ตั้งแต่เข้ารับตำแหน่งเมื่อเดือนมกราคม แต่ยังไม่ประสบผลสำเร็จ เนื่องจากบรรดาเจ้าหนี้ต่างยืนยันกรานว่า จะอนุมัติสินเชื่อก้อนใหม่ให้ ก็ต่อเมื่อกรีซปฏิรูปเศรษฐกิจเท่านั้น</p>
<p>ดอลลาร์</p>	<p>นักวิเคราะห์ตลาดหุ้นสหรัฐฯกล่าวว่า ตลาดหุ้นสหรัฐฯปรับขึ้นอย่างสม่ำเสมอและมีความผันผวนต่ำมาเป็นเวลานานระยะหนึ่งแล้ว อย่างไรก็ตาม ตลาดหุ้นอาจจะแกว่งตัวผันผวนในช่วงหลายสัปดาห์ข้างหน้า เนื่องจากธนาคารกลางสหรัฐฯ (เฟด) มีแนวโน้มจะปรับขึ้นอัตราดอกเบี้ยในปี และดัชนีตลาดหุ้นสำคัญอยู่ที่ใกล้สถิติสูงสุดในช่วงนี้ นางเจนเน็ต เกลเลน ประธานเฟดกล่าวในวันศุกร์ว่า เธอคาดว่าเฟดจะปรับขึ้นอัตราดอกเบี้ยในปี 2015 อย่างไรก็ตามเฟดจะปรับขึ้นอัตราดอกเบี้ยอย่างค่อยเป็นค่อยไป โดยกำหนดเวลาในการปรับขึ้นอัตราดอกเบี้ยครั้งแรกจะขึ้นอยู่กับความแข็งแกร่งของตัวเลขเศรษฐกิจถ้อยแถลงของนางเยลเลนทำให้ยังคงมีความเป็นไปได้สูงที่เฟดจะเริ่มปรับขึ้นอัตราดอกเบี้ยในเดือนก.ย. ทั้งนี้ ปัจจุบันนี้นักเศรษฐศาสตร์ส่วนใหญ่คาดว่า เฟดจะเริ่มปรับขึ้นอัตราดอกเบี้ยในเดือนก.ย. ตัวเลขเศรษฐกิจอยู่ในภาวะไร้อิศทางในระยะนี้ โดยตัวเลขเศรษฐกิจที่อ่อนแอบางตัวทำให้นักลงทุนปรับเลื่อนเวลาที่คาดว่าเฟดจะปรับขึ้นอัตราดอกเบี้ยออกไป แต่ถ้อยแถลงของนางเยลเลนบ่งชี้ว่า เฟดยังคงมีแนวโน้มจะปรับขึ้นอัตราดอกเบี้ยในปี นักวิเคราะห์คาดว่า เฟดจะปรับขึ้นอัตราดอกเบี้ยอย่างเชื่องช้า และจะสื่อสารความตั้งใจของเฟดเป็นประจำ เพื่อหลีกเลี่ยงการเกิดเหตุการณ์แบบ taper tantrum ขึ้น</p> <p>อีกทั้งนี้ เหตุการณ์ taper tantrum คือการที่ตลาดหุ้นและสกุลเงินของประเทศตลาดเกิดใหม่ดิ่งลงอย่างรุนแรงในปี 2013 เพราะนายเบน เฮอร์นันเก้ ผู้ดำรงตำแหน่ง ประธานเฟดในช่วงนั้นส่งสัญญาณว่าเฟดอาจจะปรับลดขนาดการเข้าซื้อตราสารหนี้ เฟดปล่อยให้อัตราดอกเบี้ยระยะสั้นในตลาดขยับขึ้นในช่วงนี้ โดยปล่อยให้ระดับราว 0.11-0.12% ในช่วงเวลาส่วนใหญ่ในปีนี้ เทียบกับ 0.09-0.10% ในช่วงเวลาส่วนใหญ่ในปี 2014</p>
<p>ดอลลาร์</p>	<p>ดัชนีดอลลาร์เมื่อเทียบกับตะกร้าสกุลเงินขยับขึ้นไปแตะจุดสูงสุดรอบ 1 เดือนในการซื้อขายช่วงเช้าวันนี้ ในขณะที่การซื้อขายดำเนินไปอย่างเฉื่อยช้านี้เนื่องจากเมื่อวานนี้เป็นวันหยุดของตลาดสหรัฐฯและอังกฤษ ดัชนีดอลลาร์ขึ้นไปแตะ 96.539 ในช่วงเช้าวันนี้ เทียบกับ 96.014 ในช่วงท้ายวานนี้ โดยดัชนีดอลลาร์ยังคงได้รับแรงหนุนจากถ้อยแถลงของนางเจนเน็ต เกลเลน ประธานธนาคารกลางสหรัฐฯ (เฟด) ในวันศุกร์ที่ผ่านมา</p>

มา: Bisnews

Disclaimer : รายงานฉบับนี้จัดทำขึ้นบนพื้นฐานข้อมูลซึ่งพิจารณาแล้วว่ามีที่น่าเชื่อถือ และ/หรือ ถูกต้อง บริษัท จีที โกลด์ บูลเลียน จำกัด มีอาจยืนยันและรับรองความถูกต้องและสมบูรณ์ของข้อมูลดังกล่าวได้ แม้ว่า ข้อมูลดังกล่าวจะปรากฏข้อความที่อาจเป็นหรืออาจตีความว่าเป็นเช่นนั้นได้ บริษัทฯ ไม่รับรองต่อการนำเอาข้อความในเอกสารนี้ไปใช้ไม่ว่ากรณีใด ๆ บทความดังกล่าวเป็นแนวคิดของผู้จัดทำเพื่อใช้เป็นข้อมูลประกอบการตัดสินใจ บริษัทฯ ขอสงวนสิทธิ์ในการเปลี่ยนแปลง แก้ไข เพิ่มเติมหรือปรับประมาณการต่าง ๆ ในเอกสารนี้โดยไม่ต้องแจ้งให้ทราบล่วงหน้า ดังนั้นนักลงทุนควรใช้ดุลพินิจอย่างรอบคอบในการพิจารณาตัดสินใจลงทุน



Gold Direction By GT Gold Bullion: 26 May 2558

เวลา	ประเทศ	หัวข้อการรายงานตัวเลขเศรษฐกิจ	ล่าสุด	คาดการณ์	ก่อนหน้า	ความสำคัญ
จันทร์ 25 พ.ค. 58						
6.50 น.	ญี่ปุ่น	ดุลการค้า	-0.21T	-0.38T	0.01T	★★
ทั้งวัน	ALL	เยอรมัน, ฝรั่งเศส, สหรัฐฯ ปิดทำการ				★★
Tentative	ALL	ประชุม G8				★★
อังคาร 26 พ.ค. 58						
19.30 น.	สหรัฐฯ	ยอดสังสินค้าคงทนรายเดือน		0.50%	0.30%	★★★
20.45 น.	สหรัฐฯ	ดัชนี PMI ภาคบริการ		57	57.4	★★★
21.00 น.	สหรัฐฯ	ความเชื่อมั่นผู้บริโภค CB		95.3	95.2	★★
21.00 น.	สหรัฐฯ	ยอดขายบ้านใหม่		501K	481K	★★★
พุธ 27 พ.ค. 58						
Tentative	ALL	ประชุม G7				★★
พฤหัสบดี 28 พ.ค. 58						
6.30 น.	ญี่ปุ่น	ยอดค้าปลีกรายปี		5.90%	-9.70%	★★
Tentative	ALL	ประชุม G7				★★
19.30 น.	สหรัฐฯ	ผู้ขอรับสวัสดิการว่างงาน		272K	274K	★★★
21.00 น.	สหรัฐฯ	ยอดขายบ้านอยู่ระหว่างการขายรายเดือน		0.80%	1.10%	★★
21.30 น.	สหรัฐฯ	สต็อกน้ำมันดิบ			-2.7M	★★★
ศุกร์ 29 พ.ค. 58						
6.30 น.	ญี่ปุ่น	อัตราว่างงาน		3.40%	3.40%	★★★
6.30 น.	ญี่ปุ่น	ดัชนีราคาผู้บริโภครายปี		0.20%	2.20%	★★
19.30 น.	สหรัฐฯ	GDP รายไตรมาสครั้งแรก		-0.90%	0.20%	★★★★

หมายเหตุ : ★ ไม่ค่อยมีความสำคัญกับราคาทองคำ ★★ มีความสำคัญน้อย ★★★ มีความสำคัญพอสมควร ★★★★ สำคัญค่อนข้างมาก

สีเขียว = ปัจจัยด้านบวกกับราคาทองคำ

สีแดง = ปัจจัยด้านลบกับราคาทองคำ สีดำ = ไม่เปลี่ยนแปลงจากคาดการณ์

Disclaimer : รายงานฉบับนี้จัดทำขึ้นบนพื้นฐานข้อมูลซึ่งพิจารณาแล้วว่ามีที่น่าเชื่อถือ และ/หรือ ถูกต้อง บริษัท จีที โกลด์ บูลเลียน จำกัด มีอาจยืนยันและรับรองความถูกต้องและสมบูรณ์ของข้อมูลดังกล่าวได้ แม้ว่าข้อมูลดังกล่าวจะปรากฏข้อความที่อาจเป็นหรืออาจตีความว่าเป็นเช่นนั้นได้ บริษัทฯ ไม่รับรองต่อการนำเอาข้อมูลในเอกสารนี้ไปใช้ไม่ว่ากรณีใด ๆ บทความดังกล่าวเป็นแนวคิดของผู้จัดทำเพื่อใช้เป็นข้อมูลประกอบการตัดสินใจ บริษัทฯ ขอสงวนสิทธิ์ในการเปลี่ยนแปลง แก้ไข เพิ่มเติมหรือปรับประมาณการต่าง ๆ ในเอกสารนี้โดยไม่ต้องแจ้งให้ทราบล่วงหน้า ดังนั้นนักลงทุนควรใช้ดุลพินิจอย่างรอบคอบในการพิจารณาตัดสินใจลงทุน